

# Inspiron 15

## 5000 Series

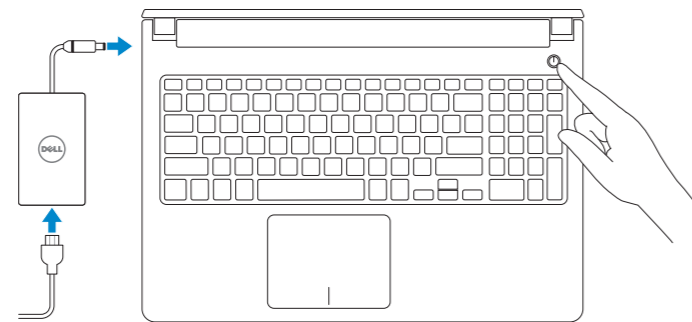
## Quick Start Guide

Stručná úvodní příručka  
Gyors üzembe helyezési útmutató  
Skrócona instrukcja uruchomienia  
Stručná úvodná príručka



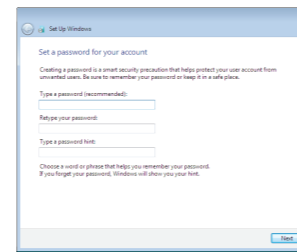
### 1 Connect the power adapter and press the power button

Připojte napájecí adaptér a stiskněte vypínač  
Csatlakoztassa a tápadaptert és nyomja meg a bekapcsológombot  
Podłącz zasilacz i naciśnij przycisk zasilania  
Zapojte napájací adaptér a stlačte spínač napájania



### 2 Finish Windows setup

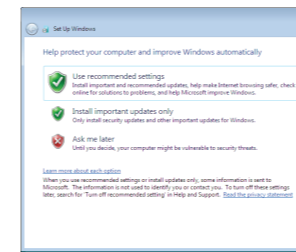
Dokončete nastavení v systému Windows | Fejezse be a Windows beállítását  
Skonfiguruj system Windows | Dokončite inštaláciu systému Windows



**Set up password for Windows**  
Nastavte heslo k systému Windows  
Jelszó beállítás Windows-hoz  
Ustaw hasło systemu Windows  
Nastavte heslo do systému Windows



**Connect to your network**  
Připojte se k síti  
Kapcsolódjon a hálózathoz  
Nawiąż połączenie z siecią  
Pripojte sa k sieti



**Protect your computer**  
Ochrana počítače  
Védje a számítógépét  
Zabezpiecz komputer  
Chránite svoj počítač

### For more information

Další informace | További tájékoztatóért lásd  
Aby uzyskać więcej informacji | Další informácie

To learn about the features and advanced options available on your computer, click **Start** → **All Programs** → **Dell Help Documentation**.

Další informace o funkcích a rozšířených možnostech počítače získáte prostřednictvím nabídky **Start** → **Všechny programy** → **Dell Help Documentation**.  
A számítógépen rendelkezésre álló funkciókra és speciális opciókra vonatkozó bővebb információért kattintson a **Start** → **Minden program** → **Dell Súly dokumentáció** lehetőségre.

Aby dowiedzieć się więcej o funkcjach i zaawansowanych opcjach komputera, kliknij kolejno **Start** → **Wszystkie programy** → **Dell Help Documentation**.

Ďalšie informácie o možnostiach svojho počítača nájdete postupom **Štart** → **All Programs** → **Dell Help Documentation**.

#### Product support and manuals

Podpora a příručky k produktům  
Terméktámogatás és kézikönyvek  
Pomoc techniczna i podręczniki  
Podpora a príručky produktu

[dell.com/support](http://dell.com/support)  
[dell.com/support/manuals](http://dell.com/support/manuals)

#### Contact Dell

Kontaktujte spoločnosť Dell | Kapcsolatfelvétel a Dell-lel  
Kontakt z firmą Dell | Kontaktujte Dell

[dell.com/contactdell](http://dell.com/contactdell)

#### Regulatory and safety

Regulace a bezpečnost  
Szabályzások és biztonság  
Przepisy i bezpieczeństwo  
Zákonm vyžadované a bezpečnostné informácie

[dell.com/regulatory\\_compliance](http://dell.com/regulatory_compliance)

#### Regulatory model

Směrnicev model | Szabályozó modell  
Model | Regulačný model

P51F

#### Regulatory type

Regulační typ | Szabályozó típus  
Typ | Regulačný typ

P51F001

P51F003

#### Computer model

Model počítače | Számítógép modell  
Model komputera | Model počítača

Inspiron 15-5558

Inspiron 15-5551

**NOTE:** If you are connecting to a secured wireless network, enter the password for the wireless network access when prompted.

**POZNÁMKA:** Pokud se připojíte k zabezpečené bezdrátové síti, na vyzvání zadejte heslo pro přístup k dané bezdrátové síti.

**MEGJEGYZÉS:** Ha biztonságos vezeték nélküli hálózatra csatlakozik, adja meg a vezeték nélküli hálózat jelszavát, amikor a rendszer kéri.

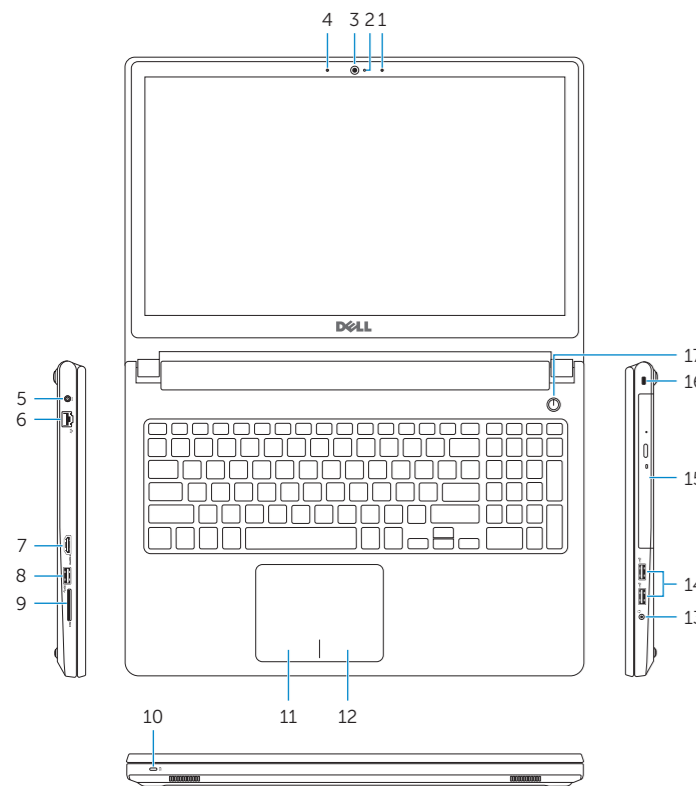
**UWAGA:** Jeśli nawiązujesz połączenie z zabezpieczoną siecią bezprzewodową, wprowadź hasło dostępu do sieci po wyświetleniu monitu.

**POZNÁMKA:** Ak sa pripájate k zabezpečenej bezdrôtovej sieti, po vyzvaní zadajte prístupové heslo k bezdrôtovej sieti.

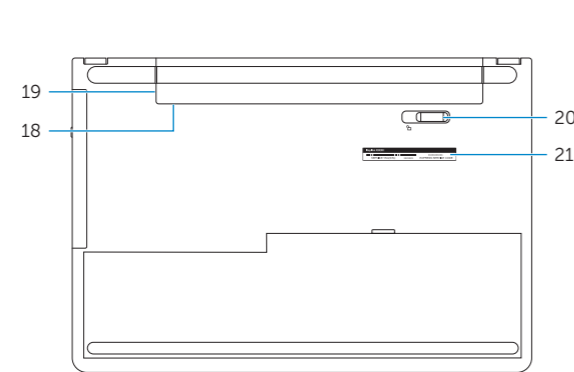


## Features

Funkce | Jellemzők | Funkcje | Vlastnosti



1. Right microphone
2. Camera-status light
3. Camera
4. Left microphone (Inspiron 15-5558 only)
5. Power-adaptor port
6. Network port (Inspiron 15-5558 only)
7. HDMI port
8. USB 3.0 port
9. Media-card reader
10. Power and battery-status light/hard-drive activity light
11. Left-click area
12. Right-click area
13. Headset port
14. USB 2.0 ports (2)
15. Optical drive
16. Security-cable slot
17. Power button
18. Regulatory label (in battery bay)
19. Battery
20. Battery-release latch
21. Service Tag label



1. Pravý mikrofon
2. Indikátor stavu kamery
3. kamera
4. Levý mikrofon (pouze model Inspiron 15-5558)
5. Port adaptéru napájení
6. Síťový port (pouze model Inspiron 15-5558)
7. Port HDMI
8. Port USB 3.0
9. Čtečka paměťových karet
10. Kontrolka napájení a stavu baterie/kontrolka činnosti pevného disku
11. Oblast levého kliknutí

12. Oblast pravého kliknutí
13. Port pro sluchátka
14. Porty USB 2.0 (2)
15. Optická jednotka
16. Slot bezpečnostního kabelu
17. Vypínač
18. Štítek s informacemi o předpisech (v pozici pro baterii)
19. baterie
20. Uvolňovací pojistka baterie
21. Štítek Service Tag

1. Jobb oldali mikrofon
2. Kamera állapot jelzőfény
3. Kamera
4. Bal oldali mikrofon (csak Inspiron 15-5558 esetén)
5. Tápadapter port
6. Hálózati port (csak Inspiron 15-5558 esetén)
7. HDMI port
8. USB 3.0 port
9. Média-kártya-olvasó
10. Bekapcsolást és akkumulátor állapotot jelző fény/merevlemez-meghajtó aktivitás jelzőfény

11. Bal oldali kattintás terület
12. Jobb oldali kattintás terület
13. Fejhallgató port
14. USB 2.0 portok (2 db)
15. Optikai meghajtó
16. Biztonsági kábel foglalata
17. Bekapcsológomb
18. Szabályozó címke (az akkumulátor rekeszben)
19. Akkumulátor
20. Akkumulátor kioldó retesz
21. Szervizcímke

1. Mikrofon prawy
2. Lampka stanu kamery
3. Kamera
4. Mikrofon lewy (tylko Inspiron 15-5558)
5. Złącze zasilacza
6. Złącze sieciowe (tylko Inspiron 15-5558)
7. Złącze HDMI
8. Port USB 3.0
9. Czytnik kart pamięci
10. Lampka zasilania i stanu akumulatora/lampka aktywności dysku twardego

1. Pravý mikrofón
2. Kontrolka stavu kamery
3. Kamera
4. Ľavý mikrofón (len Inspiron 15-5558)
5. Port napájacieho adaptéra
6. Sieťový port (len Inspiron 15-5558)
7. Port HDMI
8. Port USB 3.0
9. Čítačka pamäťových kariet
10. Kontrolka stavu napájania a batérie/kontrolka aktivity pevného disku
11. Oblast kliknutia ľavým tlačidlom

11. Lewy obszar dotyku
12. Prawy obszar dotyku
13. Gniazdo zestawu słuchawkowego
14. Porty USB 2.0 (2)
15. Napęd dysków optycznych
16. Gniazdo linki antykradzieżowej
17. Przycisk zasilania
18. Etykieta znamionowa (we wnęce akumulatora)
19. Akumulator
20. Zwalniacz zatrasku akumulatora
21. Etykieta ze znacznikiem serwisowym

12. Oblast kliknutia pravým tlačidlom
13. Zdieľka na slúchadlá
14. Porty USB 2.0 (2)
15. Optická jednotka
16. Otvor pre bezpečnostný kábel
17. Tlačidlo napájania
18. Etiketa o súlade s predpismi (v šachte batérie)
19. Batéria
20. Uvolňovacia poistka batérie
21. Servisný štítok

## Shortcut keys

Klávesové zkratky | Billentyűkombinációk

Skróty klawiaturowe | Klávesové skratky

- |  |   |
|--|---|
|  | <b>Mute audio</b><br>Ztlumení zvuku   Hang némítás<br>Wyciszenie dźwięku   Stłmienie zvuku  |
|  | <b>Decrease volume</b><br>Snižení hlasitosti   Hangerő csökkentése<br>Zmniejszenie głośności   Zniżenie głośności   |
|  | <b>Increase volume</b><br>Zvýšení hlasitosti   Hangerő növelése<br>Zwiększenie głośności   Zwiększenie głośności  |
|  | <b>Play previous track/chapter</b><br>Přehrání předchozí skladby/kapitoly   Az előző zeneszám/fejezet lejátszása<br>Poprzedni utwór/rozdział   Prehrať predchádzajúcu stopu/kapitolu  |
|  | <b>Play/Pause</b><br>Přehrávání/pozastavení   Lejátszás/Szünet<br>Odtwarzanie/wstrzymanie   Prehrávanie/pozastavenie  |
|  | <b>Play next track/chapter</b><br>Přehrání následující skladby/kapitoly<br>Az következő zeneszám/fejezet lejátszása<br>Następny utwór/rozdział<br>Prehrať ďalšiu stopu/kapitolu   |
|  | <b>Switch to external display</b><br>Přepnutí na externí displej   Váltás külső kijelzőre<br>Przetączenie na wyświetlacz zewnętrzny   Prepnutie na externý displej  |
|  | <b>Search</b><br>Hledat   Keresés<br>Wyszukiwanie   Hídat   |
|  | <b>Toggle keyboard backlight (optional)</b><br>Přepnutí podsvícení klávesnice (volitelné)<br>Billentyűzet háttérvilágításának váltása (opcionális)<br>Przetączenie podświetlenia klawiatury (opcjonalnie)<br>Prepinanie podsvietenia klávesnice (voliteľné) |
|  | <b>Decrease brightness</b><br>Snižení jasu   Fényerő csökkentése<br>Zmniejszenie jasności   Zniżenie jasu   |

- |  |  |
|--|--|
|  | <b>Increase brightness</b><br>Zvýšení jasu   Fényerő növelése<br>Zwiększenie jasności   Zwiększenie jasu |
|--|--|

- |  |  |
|--|--|
|  | <b>Toggle Fn-key lock</b><br>Přepnutí zámku klávesy Fn   Fn-gomb zár ki-/bekapcsolása<br>Przetączenie klawisza Fn   Prepinanie zamknięcia klávesu Fn |
|--|--|

- |  |  |
|--|--|
|  | <b>Turn off/on wireless</b><br>Zapnutí/vypnutí bezdrátového připojení<br>Vezeték nélküli funkció ki- vagy bekapcsolása<br>Włączenie/wyłączenie sieci bezprzewodowej<br>Vypnutie/zapnutie bezdrótovej komunikácie |
|--|--|

- |  |   |
|--|---|
|  | <b>Put the computer to sleep</b><br>Přepnutí počítače do režimu spánku<br>A számítógép váltása alvó módba<br>Uśpienie komputera<br>Uvedenie počítača do režimu spánku |
|--|---|

- |  |  |
|--|--|
|  | <b>Toggle between power and battery-status light/hard-drive activity light</b><br>Přepínání mezi kontrolkou napájení a stavu baterie/kontrolkou činnosti pevného disku |
|--|--|

- |  |  |
|--|--|
|  | A bekapcsolást és akkumulátor állapotot jelző fény és a merevlemez-meghajtó aktivitás jelzőfény közötti váltás<br>Przetącznik lampki zasilania i stanu akumulatora/lampki aktywności dysku twardego<br>Prepinanie medzi kontrolkou stavu napájania a batérie/kontrolkou aktivity pevného disku |
|--|--|

**NOTE:** For more information, see *Specifications* at [dell.com/support](https://www.dell.com/support).

**POZNÁMKA:** Další informace naleznete na stránce *Technické údaje* na webu [dell.com/support](https://www.dell.com/support).

**MEGJEGYZÉS:** További információért, lásd a *Specifications* részt a [dell.com/support](https://www.dell.com/support) oldalon.

**UWAGA:** Aby uzyskać więcej informacji, zobacz *Dane techniczne* na stronie [dell.com/support](https://www.dell.com/support).

**POZNÁMKA:** Pre ďalšie informácie pozrite časť *Specifications* na [dell.com/support](https://www.dell.com/support).